

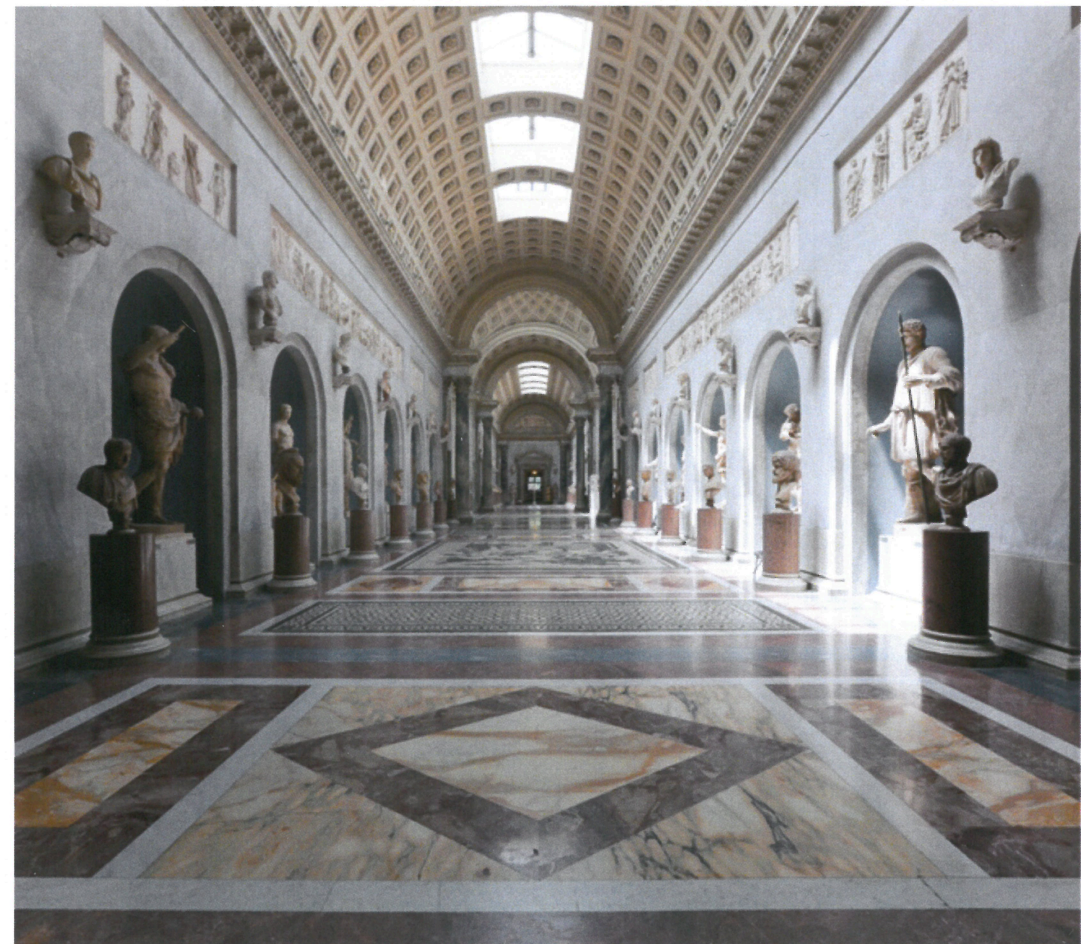


Основная функциональная нагрузка помещений временных экспозиций - общегородская площадка для проведения временных выставок произведений искусства.

Варианты возможного использования:

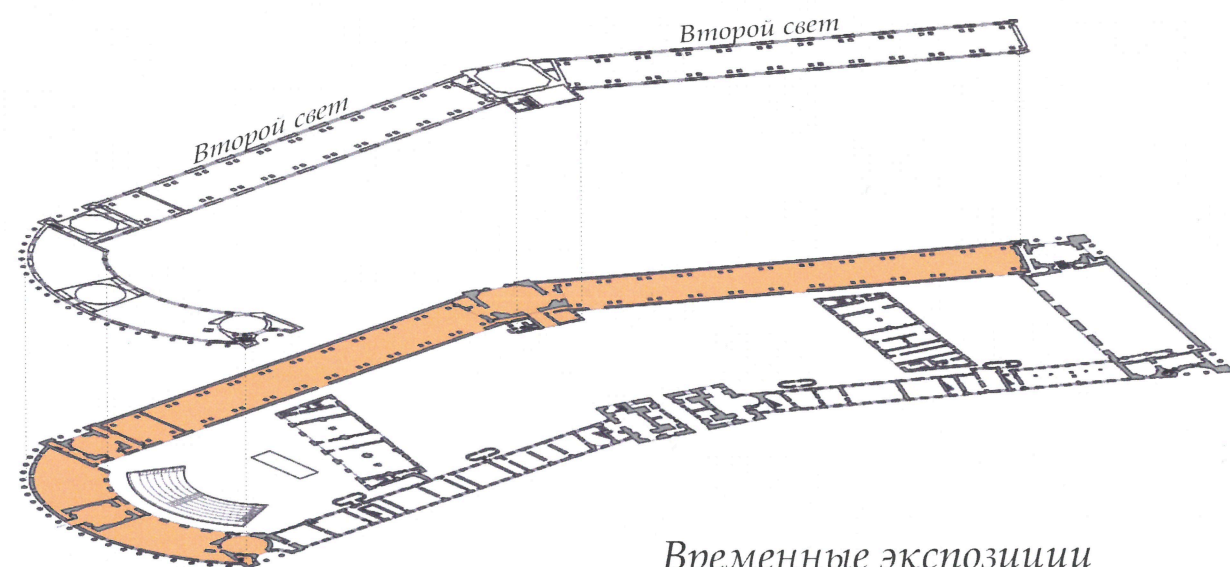
Кроме основного назначения, на площади помещений временной выставки будет возможно:

- 1. Проведение общественных и культурных мероприятий (в качестве залов для проведения встреч и выступлений международных и национальных форумов и конгрессов);*
- 2. Проведение массовых культурных мероприятий не экспозиционного характера, таких как фестивали открытого театра, музыкальные фестивали, «мастер-классы» мероприятий в формате «город мастеров» и. т. п.*



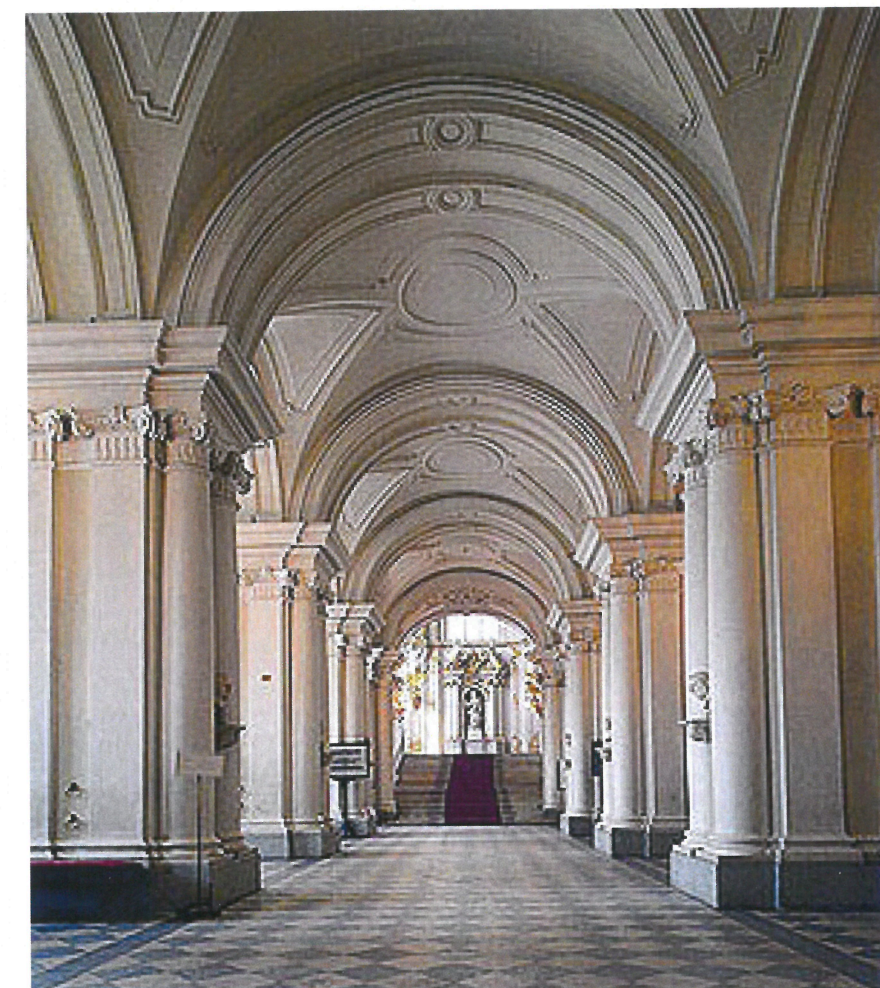
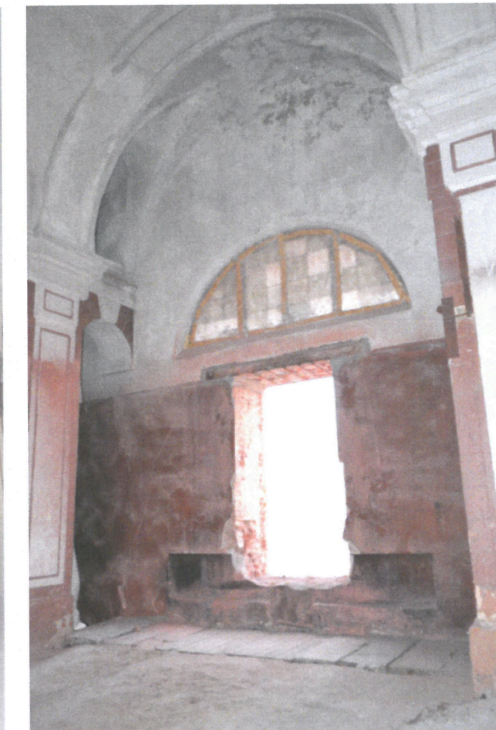


Галереи



Временные экспозиции

Помещения временной выставки располагаются в двухсветных пространствах корпусов Конюшенного двора, обращенных на набережную реки Мойки (северный фасад) и в сторону Конюшенного переуллка (западный фасад)
Общая площадь помещений галереи составляет: 4065,9 м².



Музейные пространства

Помещения музея постоянной экспозиции располагаются на 2-м этаже в западном и восточном крыльях главного (южного) фасада, обращенного в сторону Конюшенной площади

Помещения музея разделены на 2 самостоятельные части центральным ризалитом главного (южного) фасада, вмещающим помещения церкви Спаса Нерукотворного.

Для доступа в помещения музея предусматривается организации 2-х входных вестибюлей:

Западный входной вестибюль сформирован в составе помещений информационно-туристического центра;

Восточный вестибюль расположен на первом этаже восточного крыла главного (южного) фасада между помещениями церкви и магазина сувенирной и музейной продукции

Основное функциональное назначение помещений-
размещение музея Санкт-Петербурга.

Варианты возможного использования:

В месте расположения бывшей квартиры К. Г. Э. Манергейма возможно создание меблированной исторической обстановки периода конца 19, начала 20 веков.

Помещения фонда хранения располагаются в первом этаже западного административного корпуса комплекса Конюшенного ведомства, расположенного в пространстве внутреннего двора.

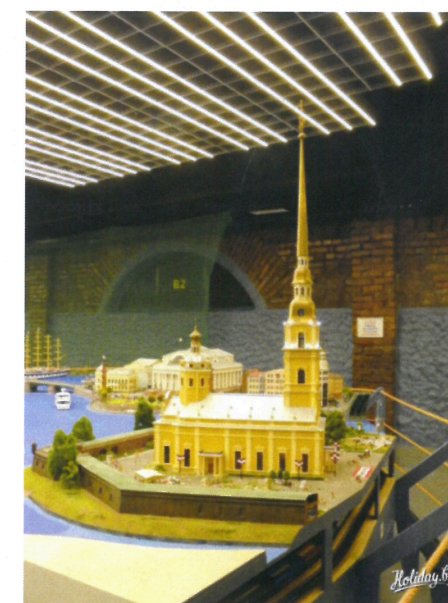
Общая площадь помещений фонда хранилища составляет 460,0 м².

Основное функциональное назначение помещений- обеспечение возможности технологического оборота экспонатов музея постоянной экспозиции (изучение, каталогизирование и подготовка к размещению в помещениях экспозиционных залов музея или к транспортировке)

Варианты возможного использования:

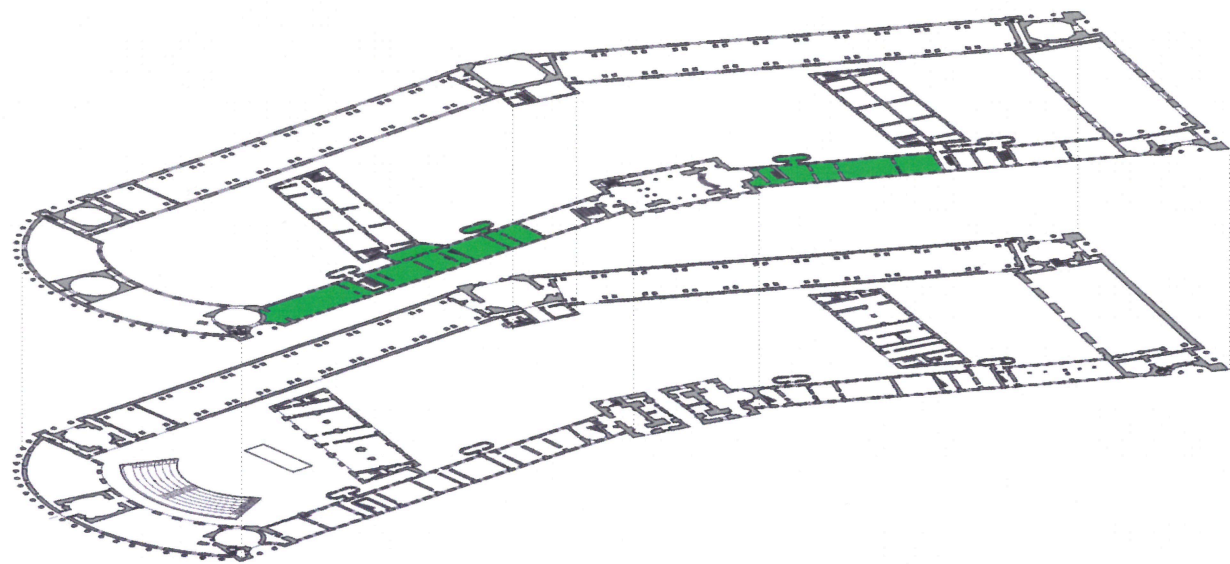
Помещения фонда так же могут быть использованы в качестве:

1. Площадки оперативной подготовки и временного хранения экспонатов и оборудования для помещений временной выставки (галереи);
2. Организации площадки «открытого хранения» для проведения выставок ограниченной пропускной возможности





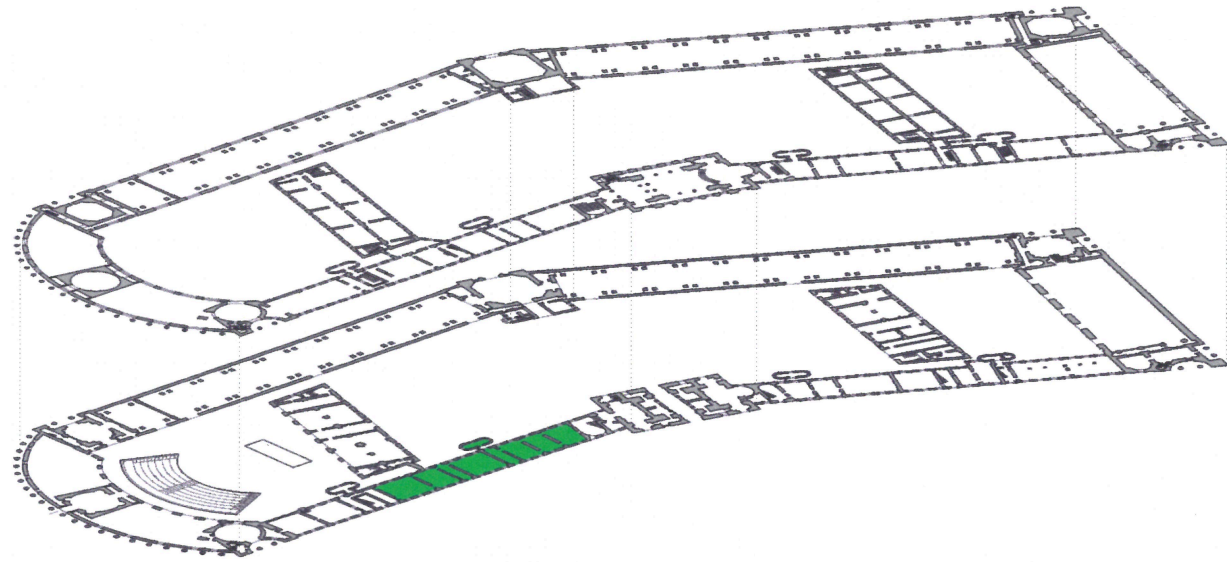
Музейные пространства



Экспозиционные залы общей площадью 959,1 м².



Информационно-туристический центр



Помещения информационно-туристического центра располагаются в первом этаже западного крыла главного (южного) фасада комплекса, обращенного в сторону Конюшенной площади.
Общая площадь помещений центра составляет 430,7м2.

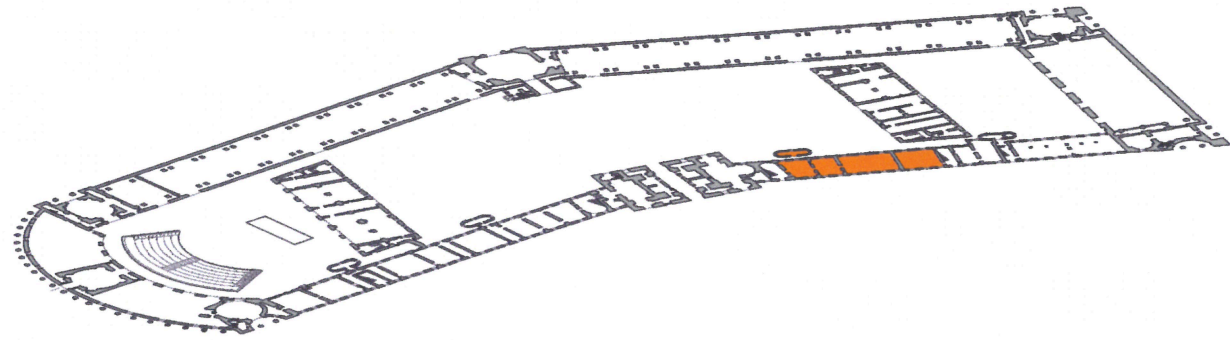
Основное функциональное назначения помещений:

Помещения центра служат в качестве универсального туристического информационного «вестибюля» для гостей города, в котором каждый человек получает возможность ознакомиться с его достопримечательностями, музеями, режимом их работы и текущими мероприятиями.

Функциональное наполнение центра должно обеспечивать возможность персонального и группового планирования туристических маршрутов, бронирования и оплаты посещения объектов туристической инфраструктуры.



Магазин сувенирной и музейной продукции.



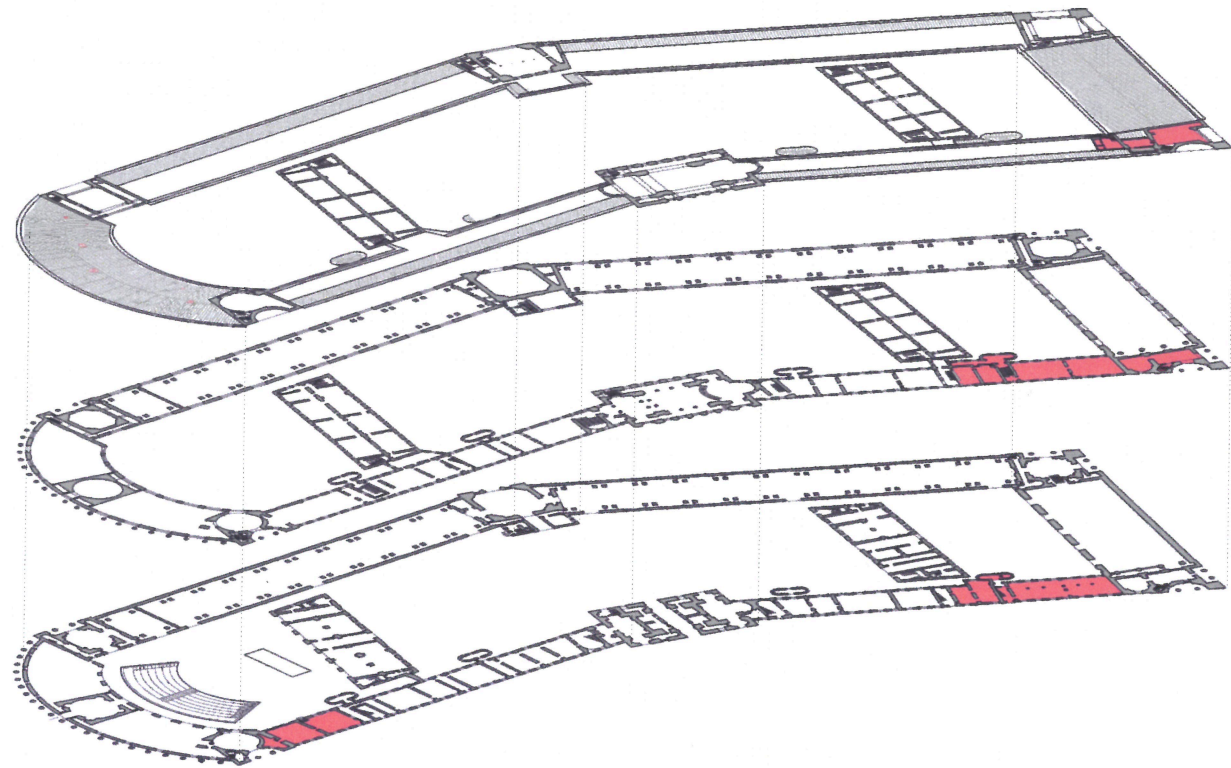
Помещения магазина расположены в первом этаже главного (южного) фасада, обращенного на Конюшенную площадь, между помещениями восточного вестибюля музея и помещениями ресторана.

Общая площадь магазина составляет: 280 м².

Основное функциональное назначения помещений – магазин музейной и сувенирной продукции для поддержания и сопровождения работы музея и галереи, а так же для удовлетворения туристического интереса гостей города.



Кафе и рестораны



Помещения, предназначенные под размещение объектов общественного питания расположены в главном (южном) корпусе и разделены на две части:
Западная часть расположена на первом этаже западного крыла, общая площадь: 174,3 м²;
Восточная часть расположена на первом, втором и третьем этажах восточного крыла, общая площадь помещений: 863,4 м²;

Основное функциональное назначение помещений:

Западный ресторан- размещение небольшого ресторана или кафе-кондитерской.

Площадь и компоновка помещений ресторана в восточном крыле позволяют разместить большие банкетные и обеденные залы.

Варианты альтернативного использования:

Западный ресторан.

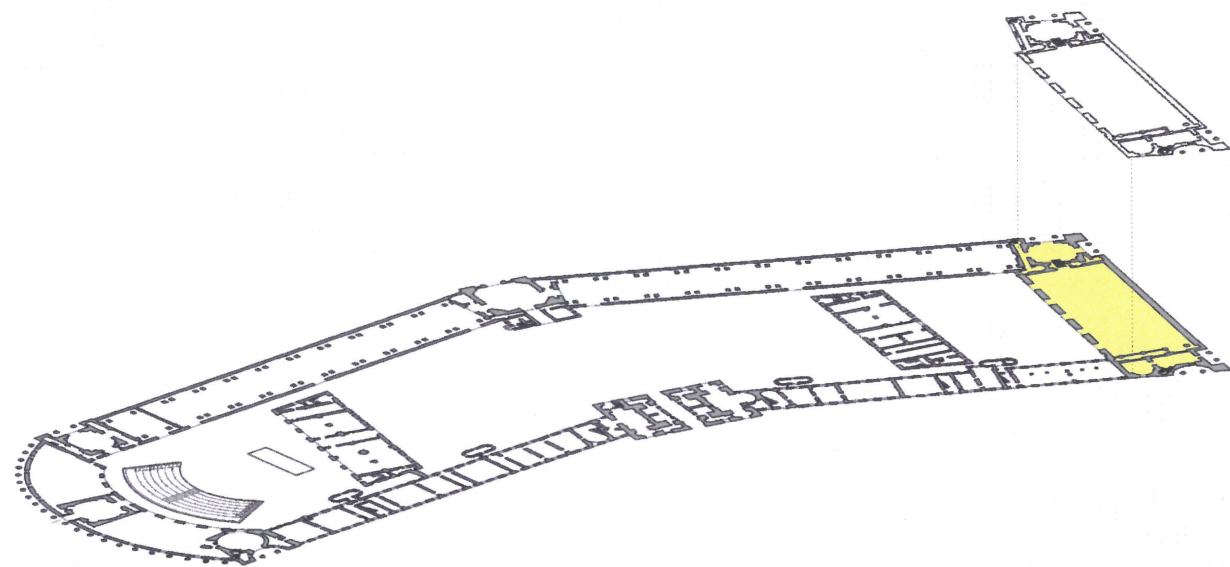
В качестве альтернативного варианта использования площадей ресторана можно предусмотреть размещение небольших тематических музейно-коммерческих помещений, к примеру, «Музей шоколада».

Восточный ресторан.

На первом этаже ресторана - залы быстрого питания (фуд-корт).

На втором этаже - залы основного ресторана. Возможно выделить в зале помещения буфета в период проведения массовых мероприятий и концертов в универсальном зале, в остальной период времени данные помещения могут быть использованы в качестве банкетного зала.

Многофункциональная театрально-концертная площадка



Помещения универсального зала расположены в двухсветном пространстве части комплекса Конюшенного двора, обращенного в сторону набережной канала Грибоедова (восточный фасад)

Общая площадь универсального зала составляет: 1104,4 м².

Существующее состояние



Административные помещения

Помещения администрации комплекса расположены в основном на втором, третьем и мансардном этажах двух административных корпусов, расположенных в пространстве внутреннего двора. Кроме того, небольшая часть помещений администрации расположена на втором этаже центрального ризалита северного корпуса галерей.

Административные помещения галереи-140 м²

Дворовые корпуса:

1 этаж – 437,4 м²

2 этаж-1174,4 м²

3 этаж-1100,4 м²

4 (мансардный) этаж -1160,4 м²

Общая площадь помещений администрации составляет: 3912,6 м²

Основное функциональное назначение помещений:

Помещения административного назначения предусматривают организацию рабочих мест управления комплекса (внутренние корпуса) и рабочих мест управления временной выставки (северный фасад)





Административные помещения

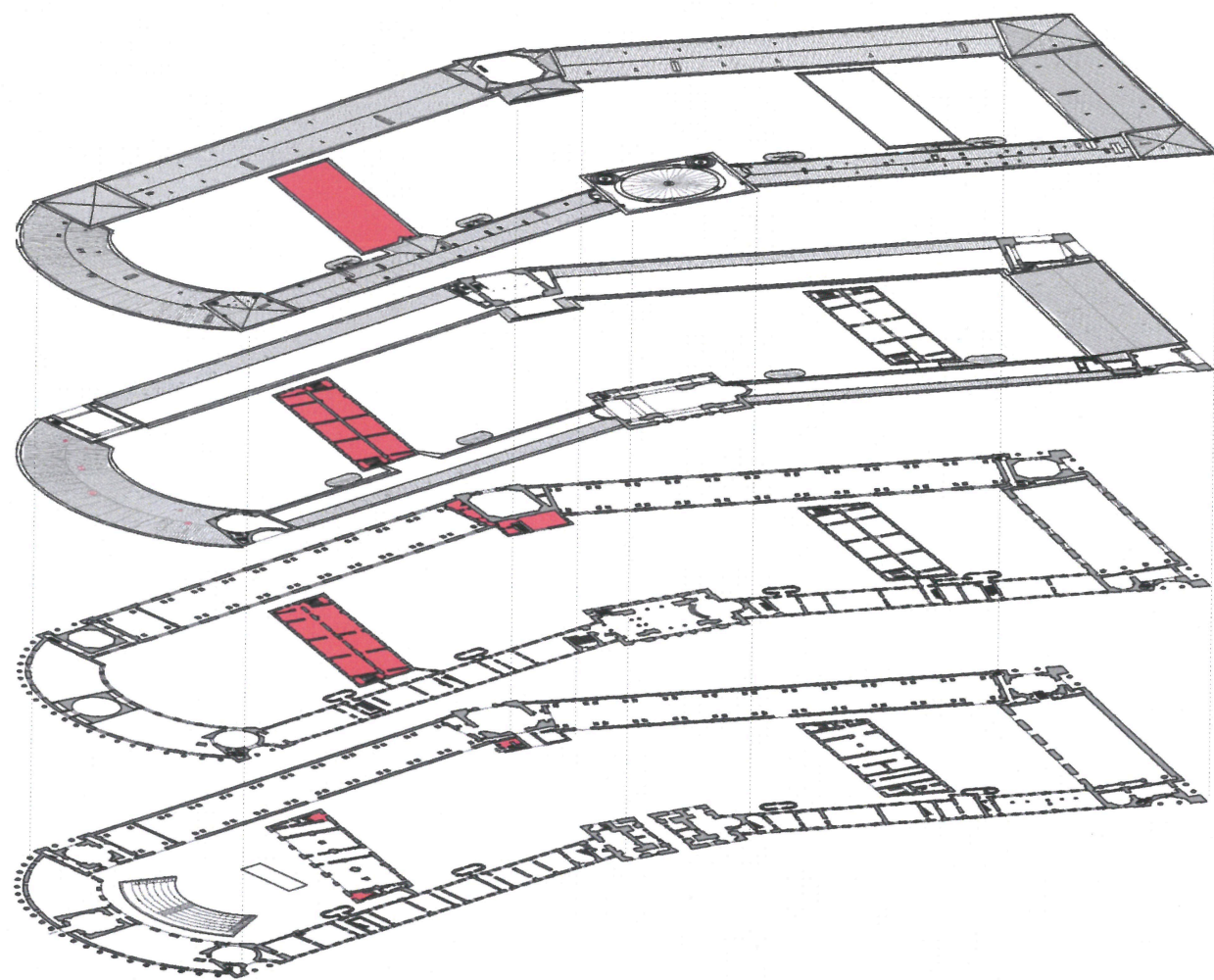


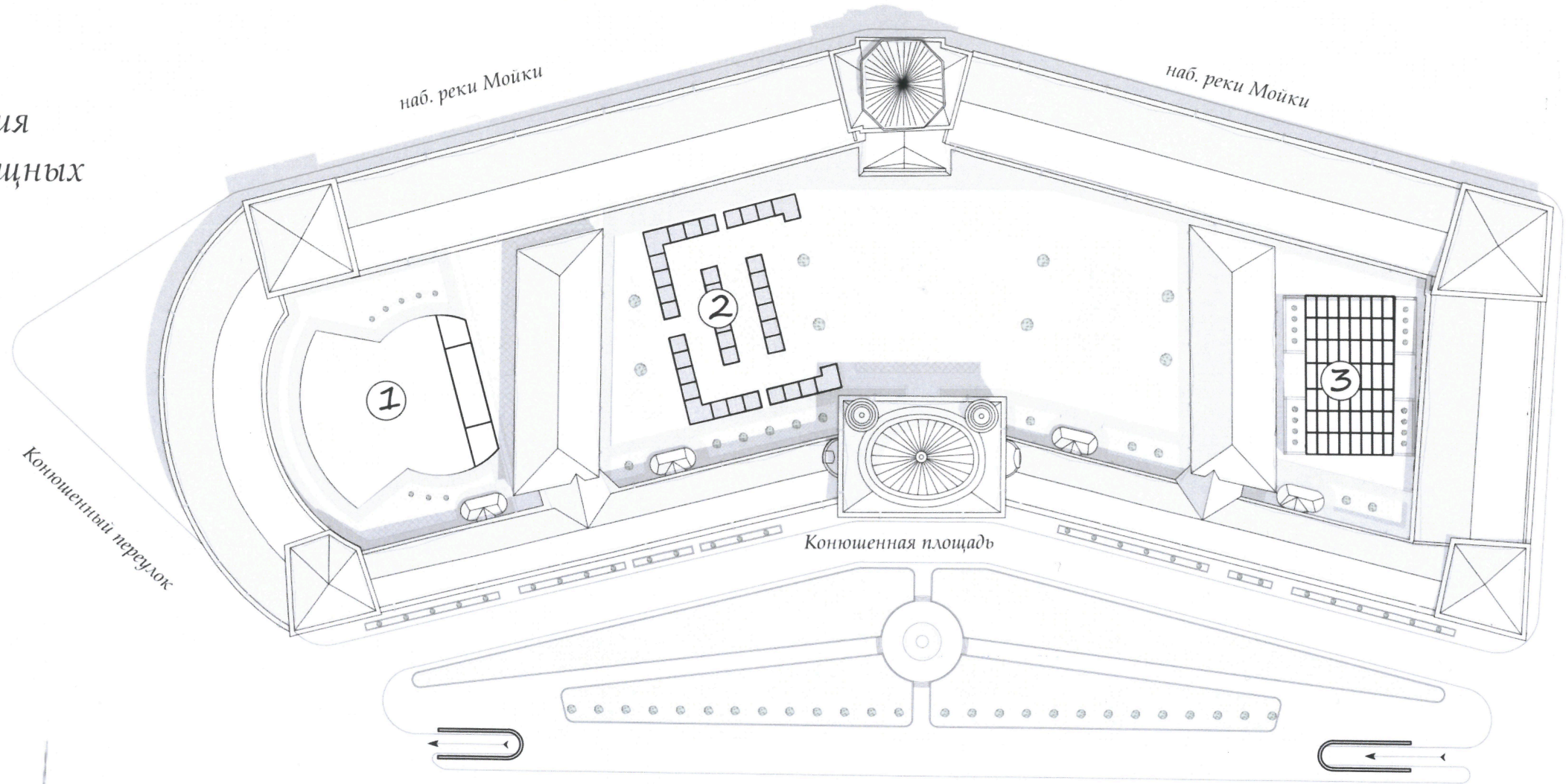
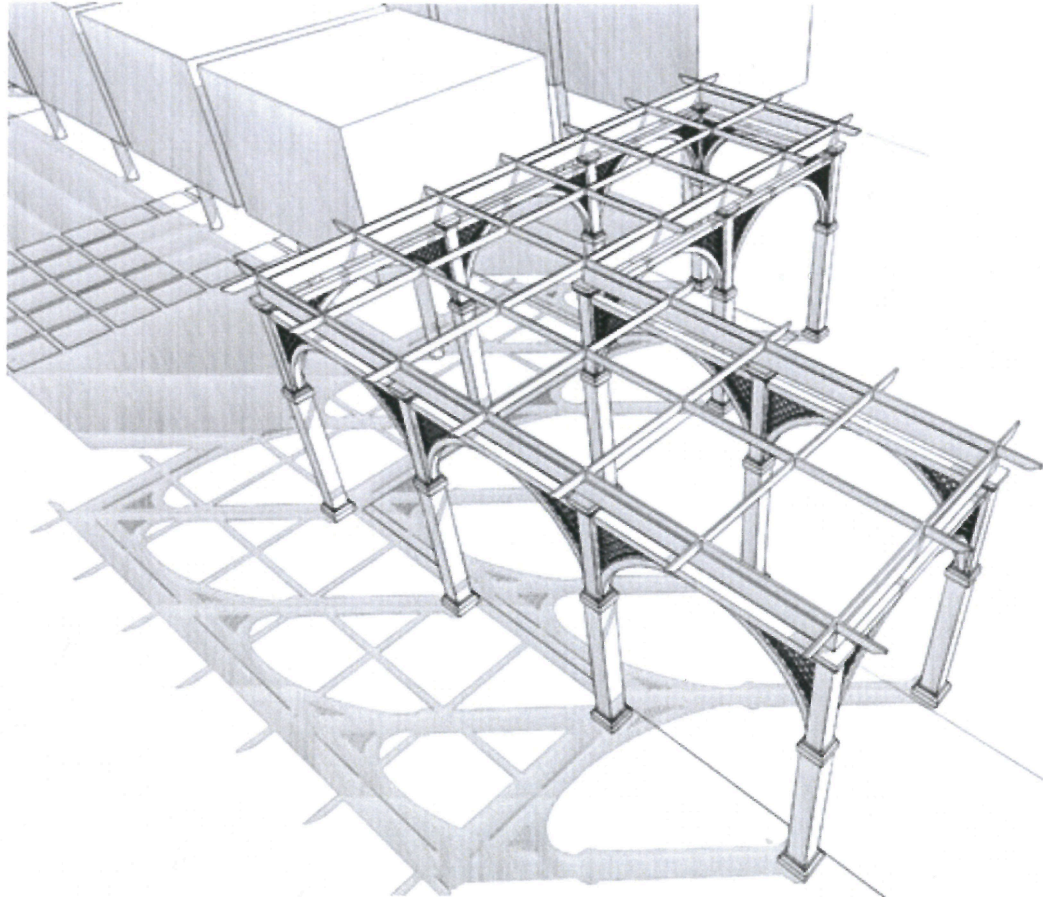
Схема благоустройства

1. Открытый амфитеатр
2. Сувенирный рынок
3. Крытая площадка для проведения массовых театральных и зрелищных постановок

Зеленые насаждения в переносных кадках



Временные навесы-перголы для сувенирного рынка



Малые архитектурные формы



Существующее состояние дворового пространства

